

OBJEKT B – TABULKA MÍSTNOSTÍ 1.NP

Č.M.	POPIS MÍSTNOSTI	m ²
B.01	OBÝVACÍ POKOJ S KUCHYŇSKÝM KOUTEM	37,1
B.02	LOŽNICE	12,4
B.03	LOŽNICE	12,2
B.04	LOŽNICE	12,4
B.05	CHODBA	29,9
B.06	KOUPELNA	7,6
B.07	ZÁDVEŘÍ	4,7
B.08	WC	1,6
B.09	MÍSTNOST PRO ASISTENTA	12,2
B.10	INSTALAČNÍ PROSTOR	0,3
CELKEM UŽITNÁ PLOCHA UVNITŘ OBJEKTU		130,4
B.11	TERASA SPOLEČNÁ	8,5
B.12	TERASA K LOŽNICÍM	14,4
CELKEM VNĚJŠÍ PLOCHY K OBJEKTU		22,9
PLOCHA CELKEM		153,3

POZNÁMKY:

- PŘESNÉ POZICE A TYPY SVÍTIDEL JSOU PODROBNĚ ŘEŠENY V PROJEKČNÍ ČÁSTI Č.: D.1.5
- POČTY A POZICE ZÁSUVKOVÝCH VÝVODŮ KUCHYNÍ BUDOU ODPOVÍDAT ARCH. VÝKRESŮM,
DLE PROJEKČNÍ ČÁSTI D.1.5.2, A MUSÍ BÝT NA STAVBĚ KONZULTOVÁNY S DODAVATELEM
KUCHYŇSKÉHO NÁBYTKU

LEGENDA ZNAČKY:

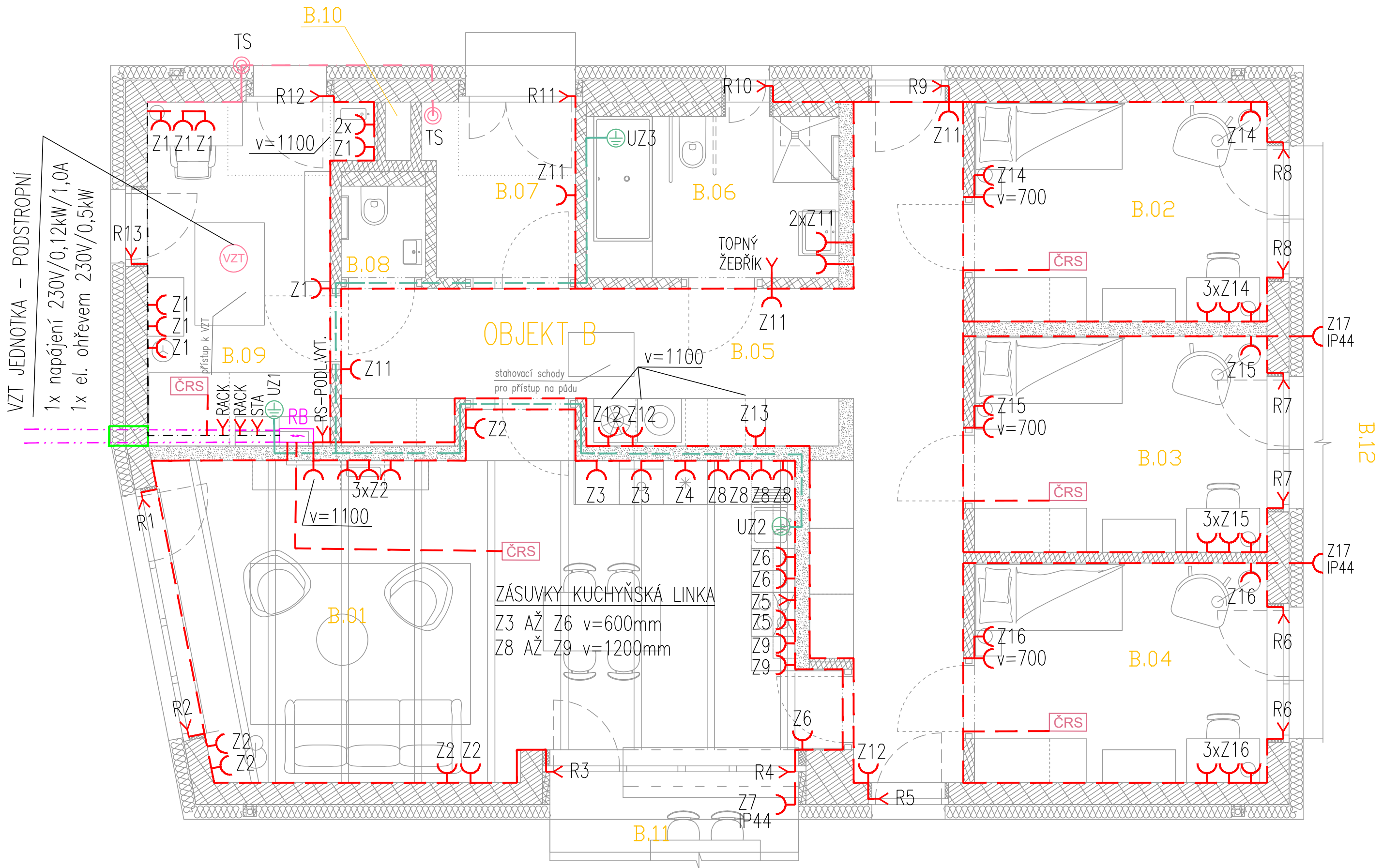
- ROZVADĚČ SILNOPROUD
- OCHRANNÉ POSPOJENÍ PROSTOR
- SPÍNAČ ŘÁZENÍ 1, 230V/10A, IP20
- SPÍNAČ ŘÁZENÍ 6, 230V/10A, IP20
- SPÍNAČ ŘÁZENÍ 7, 230V/10A, IP20
- SPÍNAČ ŽALUZII, ŘÁZENÍ 1/0+1/0
- DETEKTOR VĚTRU PRO ŽALUZIOVÝ SYSTÉM, 230V/IP34
VČETNĚ KABELAŽE DÉLKY 5m
- PIR DETEKTOR 180°, 230V/IP55, S NASTAVENÍM CITLIVOSTI A ČASU
- TOTAL STOP – BEZPEČNOSTNÍ TLAČÍTKO PŘ. IP68
- ZÁSUVKA 230V/16A, IP20
- ZÁSUVKA 230V/16A, IP44
- VÝVOD 230V, UKONČEN V EL. INSTAL. KRABICI KU68–1903KA
- ZÁSUVKA 400V/5P/16A, POD OMÍTKU
- VÝVOD 400V/16A/5P, UKONČENO V EL. INSTAL. KRABICI
- ZAŘÍZENÍ VZDUCHOTECHNIKY, DLE POPISU NA VÝKRESE
- ZAŘÍZENÍ TOPENÍ A CHLADU, DLE POPISU NA VÝKRESE

LEGENDA KABELY A TRASY:

- HL. PŘÍVOD ELEKTRO
- CYKY–J 4x25mm² – NAPÁJENÍ +
- CYKY–O 3x1,5mm² – OVLÁDÁNÍ HDO
- CYKY–O 3x1,5mm² – OVLÁDÁNÍ FVE
- KABELOVÁ PRŮCHODKA, KABELOVÁ
- ZEMNÍ CHRÁNIČKA PR. 110mm
- KABEL SVĚTELNÝCH OBVODŮ CYKY–J(O) 3x1,5mm²
- KABEL ZÁSUVKOVÝCH OBVODŮ CYKY–J 3x2,5mm²
- KABEL NAPÁJECÍCH OBVODŮ CYKY–J 5x2,5mm²
- KABEL NAPÁJECÍCH OBVODŮ CYKY–J 4x1,5mm²
- KABEL ZEMNÍCH OBVODŮ CYA 1x6mm² (Z/Ž)
- KABEL OBVODŮ PŘ. NHXH 2x1,5mm² FE180/E90
- SDRUŽENÁ TRASA VEDENÍ KABELŮ ZÁSUVKOVÝCH ROZVODŮ
- SDRUŽENÁ TRASA VEDENÍ KABELŮ SVĚTELNÝCH ROZVODŮ

LEGENDA SVÍTIDEL:

- S.01 – Přisazené svítidlo, LED, IP40, LED, 3000K, 800lm, opalový kryt, pr. 350mm, kov–plast
- S.02 – Podhledové svítidlo, LED, IP65, 2700K, 345lm, matný difúzor, pr. 85mm, materiál kov–plast
- S.03 – Přisazené svítidlo, LED, IP20, 2700K, 2100lm, matný difúzor, pr. 420mm, plast
- S.04 – Závěsné stropní světlo, včetně LED žárovky E27/10W, IP20, 3000K, 840lm, matný difúzor, pr. 350mm, opál sklo–hliník
- S.05 – Závěsné stropní světlo, včetně LED žárovky E27/10W, IP20, 3000K, 840lm, matný difúzor, pr. 400mm, opál sklo–hliník
- S.06 – LED pásek kuch. linky, IP44, 3000K, zdroj 12W/m, matný difúzor, kov–plast, délka do 5m, kompletní dodávka
- S.07 – Podhledové svítidlo, LED, IP65, 3000K, 345lm, pr. 85mm, materiál kov–nikl
- S.08 – Přisazené svítidlo, LED 12W, IP20, 3000K, 1500lm, matný difúzor, pr. 220mm, hliník–plast
- S.09 – Nástěnné svítidlo, včetně LED žárovky E14/6W, IP44, 3000K, 400lm, pr.140mm, materiál kov–opalové sklo
- N1 – NOUZOVÉ LED SV. S FOTLUM. PIKT., 3W, 260lm
AUTONOMNÍ ZDROJ EL. ENERGIE 1 hod., AUTOTEST



GENERÁLNÍ PROJEKTANT:		
NEUHÄUSL HUNAL <small>NEUHÄUSL HUNAL s.r.o. Revoluční 1546/24, 110 00 Praha +420 728 569 079, +420 732 317 927 www.neuhauslhunal.cz IČO: 08999716</small>		HIP: Ing. arch. Matěj Hunal
PROJEKTANT ČÁSTI PD:		
ELEKTROPRO® <small>PROJEKTOVÁNÍ ELEKTROINSTALACÍ Za Dvorem 477, Budyně n/O, 41118 www.elektropro.cz, tel. +420 606236236 IČO: 88682145</small>		ZODPOVĚDNÝ PROJEKTANT: Aleš Svoboda
		VYPRACOVAL: Aleš Svoboda
STAVBA: VÝSTAVBA CHRÁNĚNÉHO BYDLENÍ V NOVÉ PACE Na Vyšehradě 1205, 509 01 Nová Paka	STUPEŇ: DPS	ČÁST PD: D.1.4.5
	DATUM: 8/2023	MĚŘÍTKO: 1:50
STAVEBNÍK: Královohradecký kraj Pivovarské náměstí 1245, 500 03 Hradec Králové	PARE:	Č. VÝKRESU:
OBSAH: PŮDORYS SILNOPROUD – ZÁSUVKY OBJEKT B		D.1.4.5.07